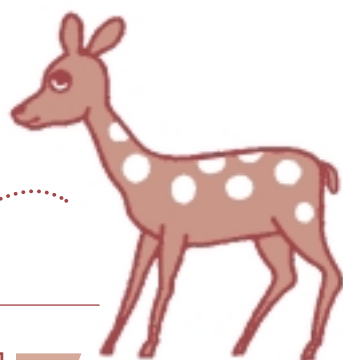
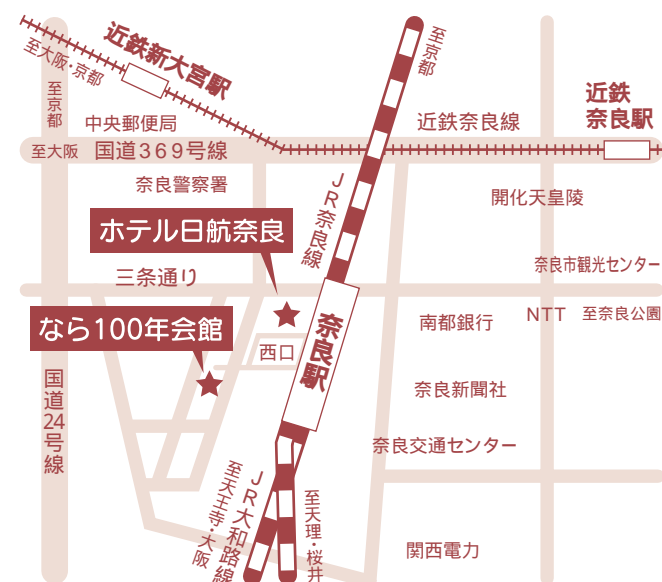


ほんなら
行こか



交通のご案内



交通のご案内

JR奈良駅下車の場合
西口改札を出てすぐ。

近鉄奈良駅下車の場合
奈良交通バス「JR奈良駅」方面行きに乗車。「JR奈良駅」停留所で下車。駅北側踏切を渡り「ホテル日航奈良」西側左折、徒歩5分。

近鉄新大宮駅下車の場合
徒歩約12分。

駐車場の確保は各自で
(奈良市営JR奈良駅西口
地下駐車場・有料)



問い合わせ

自治労連女性部

〒112-0012 東京都文京区大塚4-10-7
TEL 03-5978-3580
FAX 03-5978-3588
E-mail r.watanabe@jichiroren.jp

奈良自治労連

〒639-1160
大和郡山市北郡山町246
TEL 0743-55-3060
FAX 0743-55-1455
E-mail nara-jrn@m5.kcn.ne.jp

宿泊費等

資料代2日間3,000円(1日のみ2,000円)
オプション企画料金(別途3,500円の予定)
(バス代・車中昼食代・講師謝礼)
宿泊費13,000円(1泊2食、夕食交流会含む)
宿泊は奈良市内に分宿となります。
夕食交流会のみ 5,000円

しめ切り

第1次締切 8月 8日(金)
第2次締切 8月22日(金)
第3次締切 9月 5日(金)
オプション企画は定員(45名)になりしだい締め切ります。

申し込みはお早めに
自治労連女性部まで



(キリトリ)

第29回自治体にはたらく女性の全国交流集会・参加申込書

お名前	連絡先	自宅TEL	職場TEL
ご住所	職場名	都 道 府 県	
参加されるものに をつけて下さい	全体会(27日) / 交流会(27日) / 分科会(28日) / オプション企画(28日) / 宿泊		
希望する分科会	第1希望	第2希望	第3希望

お申し込みは自治労連女性部へ

第29回 自治体にはたらく女性の 全国交流集会

今なら
変えられる

みんなが輝いて働ける平等な社会へ



スケジュール

08年9月27日(土) 受付12:00~)
13:00~17:00 全体会
18:30~20:30 夕食交流会
9月28日(日) 受付8:45~)
9:00~12:00 分科会など

会場

なら100年会館中ホール(全体会)
〒630-8121
奈良市三条宮前町7番1号
TEL 0742-34-0100
ホテル日航奈良(夕食交流会)
〒630-8122 奈良市三条本町8-1
TEL 0742-35-8831

主催

日本自治体労働組合総連合女性部
第29回自治体にはたらく女性の全国交流集会実行委員会